



Jugendbegegnungsstätte St. Franziskus

Deutschland, Baden-Württemberg (Schwäbische Alb) , 78598 Königsheim
- Gruppenhaus, Bildungsstätte



Jugendbegegnungsstätte St. Franziskus

Uchtstraße 28
78598 Königsheim
Deutschland, Baden-Württemberg, (Schwäbische Alb)

jugendreferat-tut@bdkj.info

<http://www.jugendselbstversorgerhaus.de>

Telefon: 07461/96598040



Rollstuhlgerichtet:	nein
Einzelreisende werden aufgenommen:	nein
Das Haus ist geeignet für:	Jugendfreizeiten, Klassenfahrten, Familienfreizeit, Seminare, Chor-/Musikprobe
Art der Verpflegung:	Selbstverpflegung



Hauskapazität: 44 Betten

- 3x 10:	Waschgelegenheit auf der Etage, Dusche auf der Etage, WC auf der Etage
- 3x 4-Bett:	Waschgelegenheit auf der Etage, Dusche auf der Etage, WC auf der Etage
- 1x Doppelzimmer:	Waschgelegenheit auf der Etage, Dusche auf der Etage, WC auf der Etage



Seminarräume: (Anz. Räume x Anz. Personen)

- 1x 45
- 1x 35
- 1x 25
- 1x 20

Entfernungen: (in Kilometer)

- Ortszentrum: 0,3
- Freibad: 15
- Hallenbad: 20
- Bahn: 10



Kosten in €:

- Selbstverpflegung ab: 95€/14 Pers./1. Übernachtung
- Pauschalpreis für das ganze Haus p. Tag: 240€/1. Übernachtung

Ausstattung:

Kapazität Betten insgesamt: 44
30 Betten im Haus 1 (3 x 10)
14 Betten in Haus 2 (3 x 4, 1 x 2)
Alle Betten Stockbetten



Aufenthaltsräume: 5

Im Haus 1: Raum 1 für 45 Pers., Raum 2 für 30 Pers.; zusätzlich Turnhalle (keine Spielgeräte, wie Bälle)
Im Haus 2: Raum 1 für 25 Pers. (nutzbar als Werk-/Bastelraum), Raum 2 für 20 Personen

Je Haus: Küche, geschlechtergetrennte Waschräume, Toilettenanlagen und Duschen

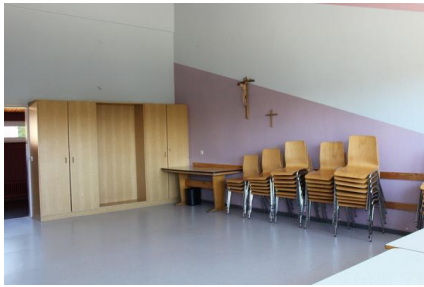
Küchenausstattung:

Haus 1: Großküchenherd und -backofen, großer Kühlschrank (bei Bedarf zweiter Kühlschrank vorhanden), Wasserkocher (keine Kaffeemaschine) – Küche für



Jugendbegegnungsstätte St. Franziskus

Deutschland, Baden-Württemberg (Schwäbische Alb) , 78598 Königsheim
- Gruppenhaus, Bildungsstätte



Gesamtkomplex (Mietung Haus 1 und 2)
Haus 2: gewöhnlicher E-Herd, Backofen, Kühlschrank, Wasserkocher (keine Kaffeemaschine)

Schulhof mit Basketballkorb
Biergarnituren für draußen
Internetzugang, W-LAN



Ausflugsziele:

Städte Tuttlingen, Spaichingen und Rottweil (Bowling, Kino, Segway-Touren, Kartbahn, Museen, Supermarkt, Baumarkt, Frei- und Erlebnisbäder, etc.)
Sternwarte, Hausen ob Verena
Kletterpark Mahlstetten
Wandern auf dem Heuberg (Geocaching)
Kolbinger Höhle
Aachquelle
Hohentwiel (Vulkanberge)
Klippeneck (für Segel- und Ballonflieger)
Uhrenstadt Triberg
Wutachschlucht
Freilichtmuseum Neuhausen o. E.
Hohenzollernschlösser Hechingen und Sigmaringen
Bodensee
Schwarzwald
Donautal (Beuron, z.B. Kanu fahren oder klettern)



Freizeit:

Grillstelle (überdacht) 300m
Einkaufsmöglichkeit in 3 km
Freibad 15 km
Hallenbad 20 km
Bahnhof in 10 km
Bushaltestelle in 300 m
Gasthaus in 300 m
Loipe in 5 km



Schulhof mit Basketballkorb und Turnhalle (keine Spielgeräte, wie Bälle, vorhanden)

Bemerkungen:

Rauchverbot im ganzen Haus

Preise:

Bei 1 Übernachtung:

- Preis Gesamtkomplex (pauschal): ab 240,00 € für 44 Personen
 - Preis Haus 1: 174,00 € für 30 Personen
 - Preis Haus 2: 95,00 € für 14 Personen
- ab der dritten Übernachtung: günstigere Staffel-Preise auf Anfrage

zusätzlich Kosten:

- Strom je kWh: 0,70 €/kWh
- Telefon- und Internetpauschale: 5,00 €/Tag